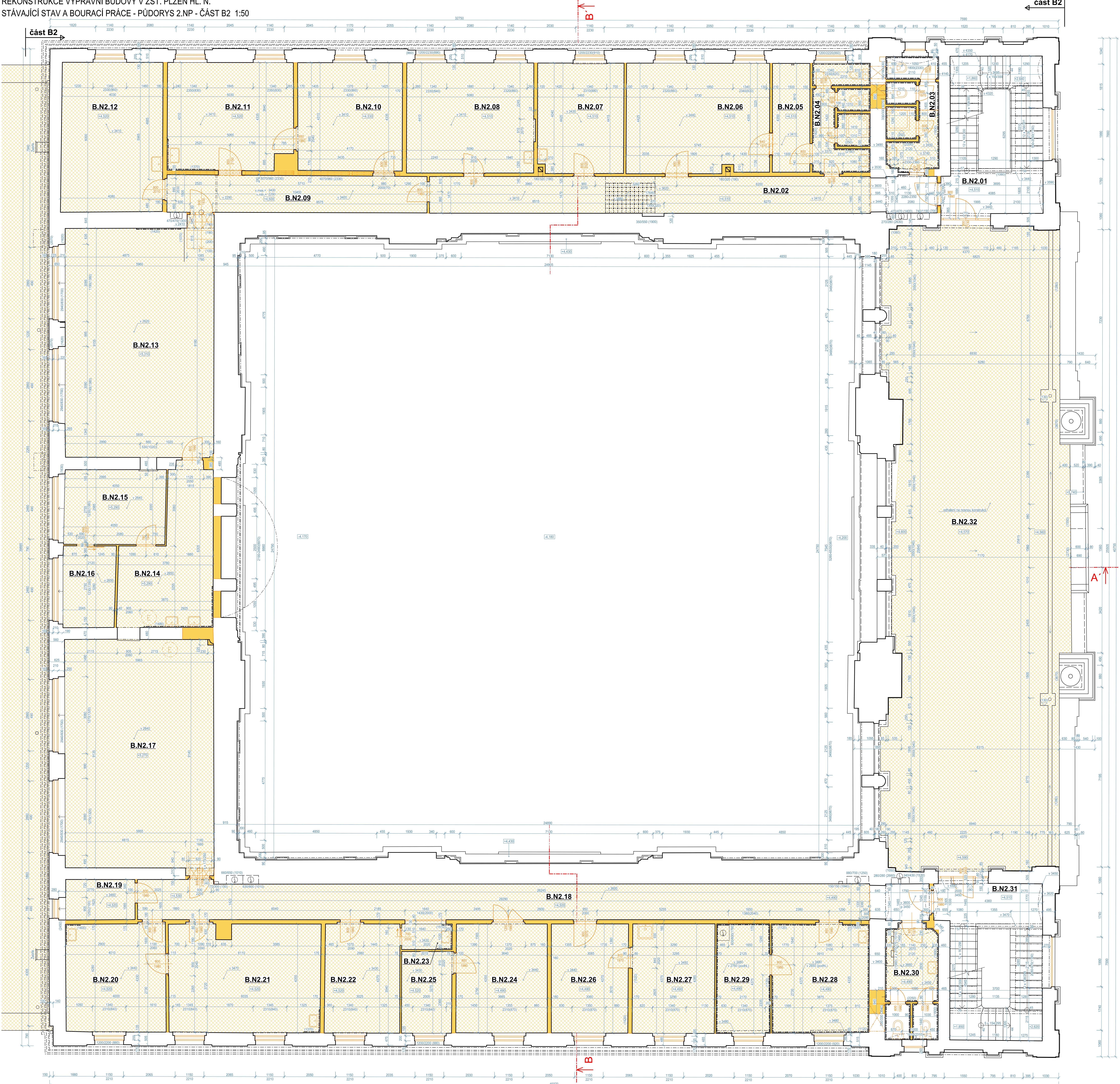


REKONSTRUKCE VÝPRAVNÍ BUDOVY V ŽST. PLZEŇ HL. N.
STÁVAJÍCÍ STAV A BOURACÍ PRÁCE - PŮDORYS 2.NP - ČÁST B2 1:50



POZNÁMKY:

- 1) TATO DOKUMENTACE SLOŽIL K VÝDÁNÍ STAVEBNÍHO POVOLENÍ, NENÍ URČENA K REALIZACI
- 2) STAVAJÍCÍ STAV JE BEZ VÝHLEDU NA ZMĚNY ZÁMĚRU, OD KATY ZAMĚŘENÍ, JAKOŽI STAVBY (PRÁVY NAUKOŽELŮCH KONSTRUKCI)
- 3) STAVBY "UZEL PLZEŇ", KTERÉ SE VE FINÁLNÍM PROVEDENÍ MOHOU LÍŠIT OD ZÁMĚŘENÉHO STAVU
- 4) ROZMĚRY UVEDENÉ V TĚTO DOKUMENTACI JAVÍ KÓRORACNÍ A MOHOU SE LÍŠIT OD SKUTEČNOSTI (J.M. U STAVAJÍCÍCH KONSTRUKCI)
- 5) PŘEKLENUTÍ K JEJICH NEPOVONCEM A NEPRÁVDELNOSTEM
- 6) NIKDE KONSTRUKCE, SOU KOTIVÁVÍ JE SLUŽEBNÍCH ROZMĚRECH
- 7) BOURACÍ PRÁCE BUDOU PROBÍHAT SE ŽIVŠENOU OPATŘENOSTÍ A DLE POKYNU UVEDENÝCH V KONSTRUKČNÍ STAVEBNÍ ČÁSTI
- 8) DODÁVKA OTVORU ŘEŠENÝ V PŮDORYSŮCH NOVÉHO STAVU
- 9) PODPOHYTÍ NOVÝCH OTVORŮ VE STÁVAJÍCÍCH SVISLÝCH STĚNÁCH V RAMCI BOURACÍCH PRÁCI ŘEŠENO V KONSTRUKČNÍ STAVEBNÍ ČÁSTI
- 10) PODPOHYTÍ OTVORŮ VE STŘEDNÍCH KONSTRUKCÍCH V DOKONČENÉ STAVEBNÍ REŠE

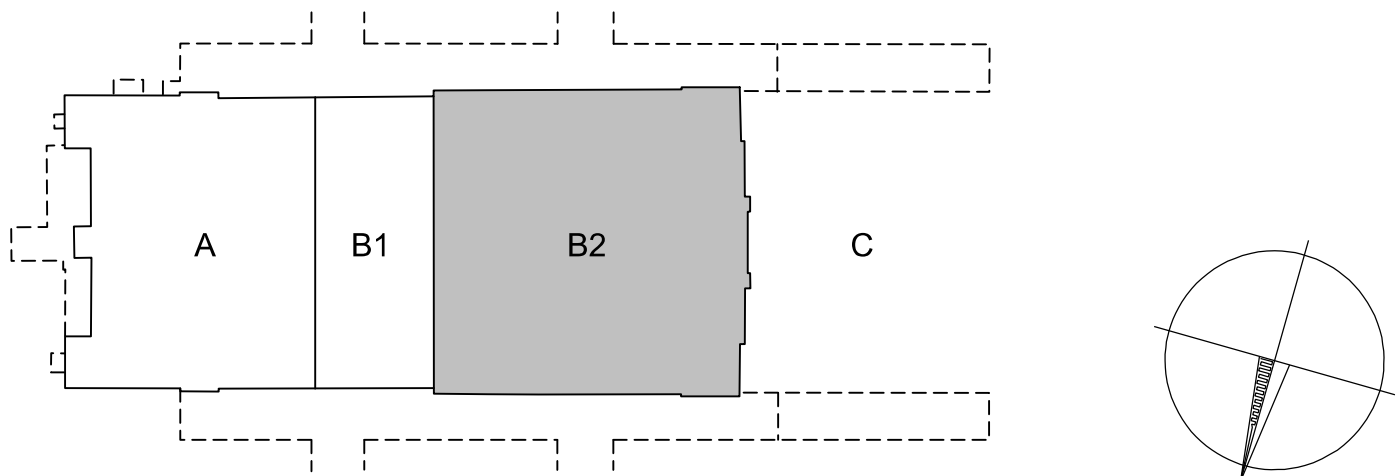
TABULKA MÍSTNOSTÍ

OZN.	ÚČEL MÍSTNOSTI (PROSTOR)	PLOCHA [m ²]	
		PODLAHOVÁ	OSTATNÍ
B.N2.01	SKOKOVÝ PROSTOR	20,79	
B.N2.02	CHODBA	30,40	
B.N2.03	WC A SPRCHA MUŽI	9,09	
B.N2.04	WC A SPRCHA ŽENY	9,65	
B.N2.05	ODPOČÍNAŘNA	6,62	
B.N2.06	ŠATNA ŽENY	25,10	
B.N2.07	DEJNÍ MÍSTNOST	15,12	
B.N2.08	ŠATNA MUŽI	22,42	
B.N2.09	CHODBA	15,55	
B.N2.10	MOČELNA	18,24	
B.N2.11	ŠATNA ŽENY	21,29	
B.N2.12	ŠATNA ŽENY	24,26	
B.N2.13	DEJNÍ MÍSTNOST	55,16	
B.N2.14	CHODBA S KUCHYŇKOU	19,08	
B.N2.15	KANCELÁŘ		
B.N2.16	ŠATNA	6,81	
B.N2.17	ŠATNA	54,80	
B.N2.18	CHODBA	46,56	
B.N2.19	SKLAD	4,55	
B.N2.20	KANCELÁŘ	17,31	
B.N2.21	KANCELÁŘ	26,15	
B.N2.22	KANCELÁŘ	13,18	
B.N2.23	KUCHYŇKA	2,11	
B.N2.24	KANCELÁŘ	16,11	
B.N2.25	KANCELÁŘ	6,71	
B.N2.26	KANCELÁŘ	13,42	
B.N2.27	KANCELÁŘ	14,55	
B.N2.28	KANCELÁŘ	17,09	
B.N2.29	SPROVNÁ A SKLAD	9,43	
B.N2.30	WC MUŽŮ A ŽENY	8,96	
B.N2.31	SKOKOVÝ PROSTOR	21,10	
B.N2.32	TERASA		175,04

LEGENDA:

- STÁVAJÍCÍ KONSTRUKCE
- BOURACÍ SVISLÉ KONSTRUKCE
- BOURACÍ PODLAHY VČ. NOSNÝCH KONSTRUKCI
- BOURACÍ STŘEŠNÍ KONSTRUKCE
- BOURACÍ KONSTRUKCE PODLAH

SCHEMA BUDOVY



VÝŠKOVÝ SYSTÉM Bpv SOUŘADNICOVÝ SYSTÉM S-JTSK ±0,000 = 320,440 m n. m.

Číslo změny:	Obsah změny:	Datum změny:
01	-	-
02	-	-
03	-	-

Objednatel: Správa železniční dopravní cesty, státní organizace
SUDOP PRAHA a.s.
Obrázková 16, 150 00 Praha 3
tel.: +420 267 094 111
e-mail: praha@sudop.cz

Stavební správa západ
Sokolovská 278/1955, 190 00 Praha 9

Projekční ústředí společnosti "SPR-SEU, Plzeň hl. n."
SUDOP PRAHA a.s.
Obrázková 16, 150 00 Praha 3
tel.: +420 267 094 111
e-mail: praha@sudop.cz

Středisko: PROJEKTOVÉ STŘEDISKO PLZEŇ
Vedoucí střediska: ING. OTA HELLER
Odpovědný projektant SO, I.D. PS: ING. ARCH. JIŘÍ MAŠEK
Výpracoval: ING. ARCH. JIŘÍ MAŠEK
Kontroloval: JAROSLAV SOUMAR

Název díla: REKONSTRUKCE VÝPRAVNÍ BUDOVY V ŽST. PLZEŇ HL. N.
Číslo stavby: 18-144,230
Projektový skupina: DSP
Datum: 01/2020

ARCHITEKTONICKO-STAVEBNÍ ŘEŠENÍ
Stávající stav a bourací práce
PŮDORYS 2.NP - ČÁST B2

Architekt: D.2.2.1.1
Měřítko: 1:50
Číslo priority: 25x A4
Číslo priority: 11